

Your exhibit space should reflect your company's distinctive look and feel, which is why the furniture you choose to fill it is so important. Freeman Furnishing Essentials has everything you need with an assortment of superior, professional pieces in eye-catching shapes and styles to suit any budget or design essential. In addition, the quality control standards and in-house maintenance that Freeman adheres to are outstanding, so you always know you're getting the best furniture possible to make your show experience a total success.

Browse through this brochure and if you don't find what you want, don't worry. We will work with you every step of the way to make sure you get exactly what you're looking for. Our prices are all-inclusive and cover shipping and material handling with no hidden fees. Also, Freeman has multiple warehouse locations, so delivering your furniture solution is always quick and simple.

Votre stand devrait être un reflet de l'allure et de la personnalité de votre société, d'où l'importance du choix des meubles pour le remplir. La gamme d'ameublement essentiel de Freeman a tout ce dont vous avez besoin, avec un assortiment de meubles professionnels dans des formes et des styles attrayants pouvant satisfaire à tout budget ou toute conception. En outre, les normes de contrôle de la qualité et l'entretien à l'interne de Freeman sont hors pair, donc vous êtes toujours assurés d'avoir les meilleurs meubles possibles pour la réussite de votre participation.

Découvrez nos produits dans cette brochure et si vous ne trouvez pas exactement ce que vous voulez, ne vous en souciez pas - nous travaillerons avec vous tout le long du processus afin de nous assurer que vous obteniez exactement ce que vous désirez. Nos prix comprennent les frais d'expédition et de manutention, sans frais cachés. Freeman possède également plusieurs sites d'entreposage; la livraison de vos meubles se fait donc toujours rapidement et en toute sécurité.

SEATING | SIÈGES

**BLACK DIAMOND
SIDE CHAIR
71089**

21"W 23"L 32"H

**CHAISE SANS BRAS
BLACK DIAMOND
71089**

21"Large 23"L 32"H



**BLACK DIAMOND STOOL
71088**

22"W 18"L 46"H

**TABOURET
BLACK DIAMOND
71088**

22"Large 18"L 46"H



SEATING | SIÈGES

BLACK DIAMOND ARMCHAIR 71090

20"W 21"L 33"H

CHAISE AVEC BRAS BLACK DIAMOND 71090

20"Large 21"L 33"H



LIMERICK® CHAIR BY HERMAN MILLER grey 210108

18"W 17.75"L 33"H

CHAISE LIMERICK® BY HERMAN MILLER grise 210108

18"Large 17.75"L 33"H

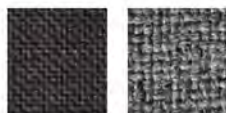


CASEY PADDED STOOL black or grey fabric 210112

20"W 21.5"L 42.5"H

TABOURET CASEY tissu noir ou gris 210112

20"Large 21.5"L 42.5"H



SEATING | SIÈGES

**GREY GASLIFT STOOL
71047**

24"W 20"L 46"H

**TABOURET STÉNO GRIS
71047**

24"Large 20"L 46"H

Telescoping height adjustment;
five-caster base rolls with ease.
Base à cinq roulettes et ajustement
télescopique de la hauteur.



**GREY GASLIFT CHAIR
71045**

26"W 20"L 38"H

**CHAISE STÉNO GRIS
71047**

26"Large 20"L 38"H



TABLES | TABLES

Studio Series

**BLACK END TABLE
115104**

17"W 17"L 18"H

Gamme Studio

**TABLE DE BOUT NOIRE
115104**

17"Large 17"L 18"H



**BLACK COCKTAIL TABLE
115103**

36"W 20"L 15"H

**TABLE À COCKTAIL NOIRE
115103**

36"Large 20"L 15"H

Soho Series

**BLACK PEDESTAL TABLE
72067**

36" Diam. 30"H

Gamme Soho

**TABLE-PIEDESTAL NOIRE
72067**

36" Diam. 30"H



DISPLAY | PRÉSENTOIR

DISPLAY CYLINDERS *black*

low **75020**

30"Diam 15"H

medium **75021**

18"Diam 20"H

high **75022**

24"Diam 36"H

PRÉSENTOIR CYLINDRIQUE *noir*

bas **75020**

30"Diam 15"H

moyen **75021**

18"Diam 20"H

haut **75022**

24"Diam 36"H



ORION COMPUTER KIOSK *black* **75079**

28"L 28"D 40.5"H

(Computer not included.)

COMPTOIR À ORDINATEUR ORION *noir* **75079**

28"Large 28"L 40.5"H

(Ordinateur non inclus.)



DRAPED OR UNDRAPED TABLES & COUNTERS

Coloured draping includes white vinyl top and pleated skirt on three sides. Fourth-side draping is available. Undraped tables include white plastic tops.

TABLES ET COMPTOIRS AVEC OU SANS JUPE

Les tables sont recouvertes de vinyle blanc et d'une jupe sur 3 côtés. Nous pouvons installer une jupe au 4e côté. Les tables sans jupe sont également recouvertes de vinyle blanc.



TABLES (30" HEIGHT)

TABLES (30" HAUTEUR)

	4'	6'	8'
Draped Avec jupe	124430	124630	124830
Draped on Fourth Side Avec jupe au 4e Côté		1240630	1240830
Undraped Sans jupe	125430	125630	125830

COUNTERS (42" HEIGHT)

COMPTOIRS (42" HAUTEUR)

	4'	6'	8'
Draped Avec jupe	124442	124642	124842
Draped on Fourth Side Avec jupe au 4e côté		1240642	1240842
Undraped Sans jupe	125442	125642	125842



ACCESSORIES

CHROME SIGN HOLDER 220118

Holds 22" x 28" sign

PORTE-ENSEIGNE CHROME 220118

Pour une enseigne 22"x 28" - 220118



FLAT LITERATURE RACK 750136

10"L 55"H

Display printed materials in six pockets

PORTE-BROCHURES 750136

10"L 55"H

Six pochettes



SMALL REFRIGERATOR EMPTY 75057

19"W 19"L 34"H

PETIT RÉFRIGÉRATEUR VIDE 75057

19"Large 19"L 34"H



ALUMINUM EASEL 220134

TRÉPIED ALUMINIUM 220134



CORRUGATED WASTEBASKET 220106

CORBEILLE À PAPIER (CARTON ONDULÉ) 220106



CHROME STANCHION WITH 8' RETRACTABLE BELT 220121

42"H

POTEAU DE FOULE AVEC SANGLE RÉTRACTABLE 8' 220121

42"H



ACCESSORIES

CHROME BAG RACK
220110

PORTE-SACS CHROME
220110



CHROME COAT TREE
220109

PATÈRE CHROME
220109



FILE CABINET WITH LOCK
(TWO-DRAWER)
74082

25"W | 15"L | 28"H

CLASSEUR AVEC SERRURE
(DEUX TIROIRS)
74082

25"Large | 15"L | 28"H



FILE CABINET WITH LOCK
(FOUR-DRAWER)
74081

25"W | 15"L | 52"H

CLASSEUR AVEC SERRURE
(QUATRE TIROIRS)
74081

25"Large | 15"L | 52"H



SPECIAL DRAPING (NOT PICTURED)

Special drape is available in black, blue, gold, grey, red, white or plum.

3' HIGH
12103

8' HIGH
12108

Refer to page five for colour reference.
For drape over 8' please call for availability and prices.

TENTURE SPÉCIALE (NON ILLUSTRÉE)

Disponible en noir, bleu, doré, gris, rouge, blanc ou prune

3' DE HAUTEUR
12103

8' DE HAUTEUR
12108

Choix de couleurs en page cinq. Pour les tentures de plus de 8', communiquez avec nous pour la disponibilité et les prix.

FREEMAN

205 Viger West, Suite 207
 Montreal, Quebec H2Z 1G2 Canada
 Ph: 514-868-6666 • Fax: 514-394-2667
 FreemanMontrealES@freeman.com

**ONLINE PRICE
 DISCOUNT PRICE
 DEADLINE
 JUNE 23, 2017**

**METHOD OF PAYMENT MUST
 ACCOMPANY YOUR ORDER**

NAME OF SHOW: CDN ASSN OF CHIEFS OF POLICE - ANNUAL CONFERENCE / JULY 17-18, 2017

COMPANY NAME: _____ BOOTH #: _____

CONTACT NAME: _____ PHONE #: _____

E-MAIL ADDRESS: _____

For fast, easy ordering, go to www.freeman.com

Qty	Part #	Description	Online Price	Discount Price	Standard Price	Total
FURNISHINGS						
**Please Circle colour for Casey Padded Stool: Black Grey						
___	210108	Limerick® Chair by Herman Miller	\$49.50	\$54.45	\$69.30	___
___	210112	Casey Padded Stool**	\$94.00	\$103.40	\$131.60	___
___	71045	Grey Gaslift Chair	\$130.75	\$143.85	\$183.05	___
___	71047	Grey Gaslift Stool	\$180.25	\$198.30	\$252.35	___
___	71088	Black Diamond Stool	\$127.00	\$139.70	\$177.80	___
___	71089	Black Diamond Side	\$95.25	\$104.80	\$133.35	___
___	71090	Black Diamond Arm Chair	\$115.50	\$127.05	\$161.70	___

The following items are available in black.

___	75020	Display Cylinder/Low	\$150.50	\$165.65	\$210.70	___
___	75021	Display Cylinder/Medium	\$161.50	\$177.65	\$226.10	___
___	75022	Display Cylinder/High	\$173.00	\$190.30	\$242.20	___
___	75079	Orion Computer Kiosk	\$333.50	\$366.85	\$466.90	___
___	750136	Flat Literature Rack	\$185.25	\$203.80	\$259.35	___
___	72067	SohoCafeTable/30"H X 36"	\$205.00	\$225.50	\$287.00	___

TABLES

NOTE: Tables are 24" wide

Please circle colour for table drape: Black Blue Gold Grey
 Dark Green Plum Red White

DRAPED***

___	124430	4' Draped Table/30"H	\$80.50	\$88.55	\$112.70	___
___	124630	6' Draped Table/30"H	\$98.00	\$107.80	\$137.20	___
___	124830	8' Draped Table/30"H	\$121.50	\$133.65	\$170.10	___
___	1240630	4th Side Draping-6' X 30"H	\$24.25	\$26.70	\$33.95	___
___	1240830	4th Side Draping-8' X 30"H	\$24.25	\$26.70	\$33.95	___
___	124442	4' Draped Table/42"H	\$115.00	\$126.50	\$161.00	___
___	124642	6' Draped Table/42"H	\$133.00	\$146.30	\$186.20	___
___	124842	8' Draped Table/42"H	\$155.00	\$170.50	\$217.00	___
___	12404642	4th Side Drape-6' x 42"H	\$24.25	\$26.70	\$33.95	___
___	12404842	4th Side Drape-8' x 42"H	\$24.25	\$26.70	\$33.95	___

Remember to select a colour for items with (*). A colour will be selected for you if not indicated**

UNDRAPED

___	125430	4' Undraped Table/30"H	\$59.00	\$64.90	\$82.60	___
___	125630	6' Undraped Table/30"H	\$71.50	\$78.65	\$100.10	___
___	125830	8' Undraped Table/30"H	\$89.00	\$97.90	\$124.60	___
___	125442	4' Undraped Table/42"H	\$79.50	\$87.45	\$111.30	___
___	125642	6' Undraped Table/42"	\$91.00	\$100.10	\$127.40	___
___	125842	8' Undraped Table/42"	\$111.00	\$122.10	\$155.40	___

Qty	Part #	Description	Online Price	Discount Price	Standard Price	Total
FURNISHINGS						
Studio Series Tables:						
___	115103	Studio Series Black Table	\$58.00	\$63.80	\$81.20	___
___	115104	Studio Series Black End	\$56.00	\$61.60	\$78.40	___
___	220107	Wastebasket	\$16.50	\$18.15	\$23.10	___
___	220109	Chrome Coat Tree	\$33.25	\$36.60	\$46.55	___
___	220110	Chrome Bag Rack	\$73.50	\$80.85	\$102.90	___
___	220118	Chrome Sign Holder	\$80.50	\$88.55	\$112.70	___
___	220121	Chrome Stanchion w/8' Belt	\$80.50	\$88.55	\$112.70	___
___	220134	Chrome Easel	\$44.50	\$48.95	\$62.30	___

***Please circle colour for special drape: Black Blue Gold Grey
 Plum Red White

___	12103	Special Drape- 3'H-per ft**	\$9.50	\$10.45	\$13.30	___
___	12108	Special Drape- 8'H-per ft**	\$11.50	\$12.65	\$16.10	___
___	15905	Small Fishbowl	\$41.00	\$35.10	\$57.40	___
___	75057	Refrigerator/4 cubic ft	\$133.00	\$146.30	\$186.20	___
___	74082	File Cabinet/2 Drawers	\$195.00	\$214.50	\$273.00	___
___	74081	File Cabinet/4 Drawers	\$290.00	\$319.00	\$406.00	___

PLANTS/FLORAL

___	42105	Table Size Plant	\$51.00	\$56.10	\$71.40	___
___	42106	Boston Fern	\$52.00	\$57.20	\$72.80	___
___	42108	Indoor Tree 7'-9' Tall	\$191.00	\$210.10	\$267.40	___
___	421071	Plant 6'-7' Marginata	\$133.00	\$146.30	\$186.20	___
___	421072	Plant 6'-7' Benjamina	\$133.00	\$146.30	\$186.20	___
___	421073	Plant 6'-7' Areca	\$133.00	\$146.30	\$186.20	___
___	4210111	Plant up to 5' Marginata	\$89.00	\$97.90	\$124.60	___
___	4210112	Plant up to 5' Benjamina	\$89.00	\$97.90	\$124.60	___
___	4210113	Plant up to 5' Areca	\$89.00	\$97.90	\$124.60	___
___	4210114	Plant up to 5' Schefflera	\$89.00	\$97.90	\$124.60	___
___	4210200	Hanging Plant	\$66.00	\$72.60	\$92.40	___

FLORAL

___	4220999	Special Arrangement - call for pricing				___
___	4220300	Small Vase Arrangements	\$93.50	\$102.85	\$130.90	___
___	4220400	Fresh Cut Flowers	\$135.00	\$148.50	\$189.00	___
___	4220500	Lg Tropical Flowers	\$185.00	\$203.50	\$259.00	___

TOTAL COST				
Sub-Total	_____	+ 5% GST	_____ + 9.975% PST	_____ = TOTAL

FREEMAN furnishings & floral

Take advantage of the Online price by ordering at www.freeman.com